



Каталог запасных частей

MS-B 3025

Номер материала: 4475.004.095

текущая дата: 14.06.2012

ZF Friedrichshafen AG
Hauptverwaltung
80038 Friedrichshafen
Deutschland
Telefon: +49 7541 77-0
Telefax: +49 7541 77-908000
www.zf.com

zuständiges Werk:
Passau

Лист технических данных

Страница 1 от 2

Номер материала: 4475.004.095



MS-B 3025 /

Поз. №	Информация	Номер изменения
	PRODUCT DESCRIPTION: ZF- MULTISTEER- AXLE	
	VEHICLE TYPE: BACKHOE LOADER	
	AXLE TYPE: MS-B 3025	
	VERSION: STEERABLE	
	AXLE ARRANGEMENT: FRONT AXLE	
	DIRECTION OF ROTATION: CW	
	CROWN WHEEL POSITION: LEFT	
	SPIRAL DIRECTION: RIGHT	
	INPUT FLANGE: DS 1350	
	FLANGE TO FLANGE DIM.: 1.776 MM	
	AXLE INSTALLATION: ABOVE CENTER PIVOT	
	MOUNTING DIMENSIONS: 120X314/D=45,09	
	MAIN DIFFERENTIAL: LIMITED-SLIP DIFFERENTIAL	
	LOCKING RATIO: 45%	
	AXLE RATIO: 14,760	
	STEERING CYLINDER SIZE: 65 X 40	
	STEER. ANGLE SENSOR: WITHOUT	
	STEERING VERSION: STANDARD (HIGH PRESURE)	
	MAX STEERING ANGLE: 52 GRAD	
	PORT SIZE: 9/16 - 18 UNF 2B	
	PLANETARY DRIVE: P3, I=7,125	
	BRAKE : WITHOUT	
	RIM PITCH CIRCLE DIAM.: 275,00 MM	
	WHEEL CONNECTION: BOLT 8 X M22 X 1,5 X 47	
	WHEEL NUTS: WITHOUT	
	OIL FILLING AXLE DRIVE: WITH	
	OIL - GRADE AXLE DRIVE: TE ML 05	
	PRIMER PAINT: YELLOW RAL 1006	
	PAINT-FREE AREA: STANDARD BACKHOE LOADER	
	TYPE PLATE: ZF- STANDARD	
	PLANETARY DRIVE OIL CAP 0,80 L	
	AXLE HOUSING OIL CAPACI 6,30 L	
	OIL FILL QUANTITY CA: 7,90 L	

Лист технических данных

Страница 2 от 2

Номер материала: 4475.004.095



MS-B 3025 /

Поз. №	Информация	Номер изменения
	DOCUMENTATION: -----	
	SECTION DRAWING: 4475 004 091	
	INSTALLATION DRAWING: 4475 604 045	
	INSTALL. INSTRUCTION: 4475 700 081	
	TESTING INSTRUCTION: 4475 760 028	

Перечень узлов

Страница 1 от 1

Номер материала: 4475.004.095



MS-B 3025 /

Изображение	Поз. №	№ материала	Наименование	Количество	№ изм.	Тех. инф.
447510220400	10	4475.102.204	БЛОК: ПРИВОД	1		
447510245900	20	4475.102.459	БЛОК: ПРИВОД	1		
448104501300	30	4481.045.013	LIMIT.SLIP DIFF	1		
447510120700	70	4475.101.207	AXLE CASING	1		
447510160700	80	4475.101.607	AXLE CASING	1		
447510316100	90	4475.103.161	JOINT HOUSING	1		
447510346700	100	4475.103.467	JOINT HOUSING	1		
447510409700	110	4475.104.097	ПЕРЕДАЧА ПЛАНЕТАРНАЯ	1		
447510508500	120	4475.105.085	STEERING	1		

Изображение

Страница 1 от 1

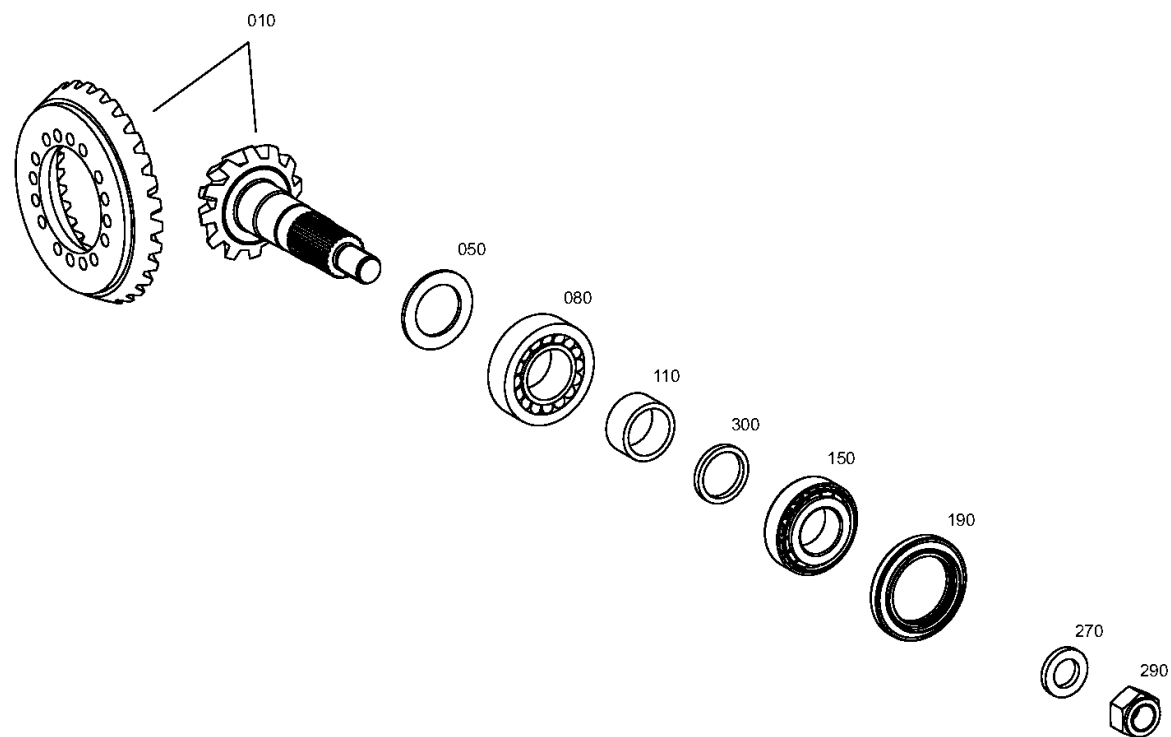
Номер материала: 4475.004.095

Изображение: 447510220400

Номер группы материала: 4475.102.204



MS-B 3025 /
БЛОК: ПРИВОД



Спецификация

Страница 1 от 2

Номер материала: 4475.004.095

Изображение: 447510220400

Номер группы материала: 4475.102.204



MS-B 3025 /

Поз. №	№ материала	№ материала клиента	Наименование	Количество	Единица массы	№ изм.	Тех. инф.	Рем. к-кт	Альтернативный материал
10	4475.205.092		BEVEL GEAR SET	1		Z02001191710	M-l=2,071/RE/FLSP=0,15-0,27		
50	---		ADJUSTMENT PLATE	1					
---	0730.113.657		ШАЙБА	1			A=3,3		
---	0730.113.658		ШАЙБА	1			A=3,4		
---	0730.113.659		ШАЙБА	1			A=3,5		
---	0730.113.660		ШАЙБА	1			A=3,6		
---	0730.113.661		ШАЙБА	1			A=3,7		
80	0750.117.354		TAPER ROLLER BEARING	1			44,450X88,900X30,162		
110	0730.300.675		ВТУЛКА	1			A=25,80		
150	0750.117.618		ПОДШИПНИК РОЛИКОВЫЙ КОНИЧЕСКИЙ	1			40,000X80,000X24,750		
190	0734.319.709		САЛЬНИК	1			60,0X90,0X10,0/14,5		
270	0730.113.665		ШАЙБА	1		K04989/0710	S=6,0		
290	0637.011.044		ГАЙКА ШЕСТИГРАННАЯ	1			M24X2		
300	---		КОЛЬЦО	1					
---	0730.162.820		КОЛЬЦО	1			A=5,55		
---	0730.162.821		КОЛЬЦО	1			A=5,60		
---	0730.162.822		КОЛЬЦО	1			A=5,65		
---	0730.162.823		КОЛЬЦО	1			A=5,70		
---	0730.162.824		КОЛЬЦО	1			A=5,75		
---	0730.162.825		КОЛЬЦО	1			A=5,80		
---	0730.162.826		КОЛЬЦО	1			A=5,85		
---	0730.162.827		КОЛЬЦО	1			A=5,90		
---	0730.162.828		КОЛЬЦО	1			A=5,95		
---	0730.162.829		КОЛЬЦО	1			A=6,10		
---	0730.162.830		КОЛЬЦО	1			A=6,15		
---	0730.162.834		КОЛЬЦО	1			A=6,20		
---	0730.162.835		КОЛЬЦО	1			A=6,25		
---	0730.162.836		КОЛЬЦО	1			A=6,30		
---	0730.162.837		КОЛЬЦО	1			A=6,35		
---	0730.162.838		КОЛЬЦО	1			A=6,40		
---	0730.162.839		КОЛЬЦО	1			A=6,45		

Спецификация

Страница 2 от 2

Номер материала: 4475.004.095

Изображение: 447510220400

Номер группы материала: 4475.102.204



MS-B 3025 /

Поз. №	№ материала	№ материала клиента	Наименование	Количество	Единица массы	№ изм.	Тех. инф.	Рем. к-кт	Альтернативный материал
---	0730.162.840		КОЛЬЦО	1			A=6,50		
---	0730.162.841		КОЛЬЦО	1			A=6,55		
---	0730.162.842		КОЛЬЦО	1			A=6,60		
---	0730.162.843		КОЛЬЦО	1			A=6,65		
---	0730.162.844		КОЛЬЦО	1			A=6,70		
---	0730.113.543		КОЛЬЦО	1			A=5,98		
---	0730.113.544		КОЛЬЦО	1			A=6,00		
---	0730.113.545		КОЛЬЦО	1			A=6,02		
---	0730.113.546		КОЛЬЦО	1			A=6,04		
---	0730.113.547		КОЛЬЦО	1			A=6,07		
---	0730.113.809		КОЛЬЦО	1			A=5,88		
---	0730.113.810		КОЛЬЦО	1			A=5,92		
---	0730.113.811		КОЛЬЦО	1			A=6,12		
---	0730.113.812		КОЛЬЦО	1			A=6,18		
---	0730.113.813		КОЛЬЦО	1			A=6,22		

Изображение

Страница 1 от 1

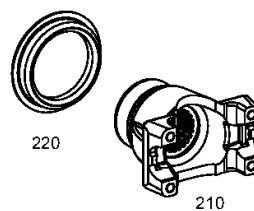
Номер материала: 4475.004.095

Изображение: 447510245900

Номер группы материала: 4475.102.459



MS-B 3025 /
БЛОК: ПРИВОД



Спецификация

Страница 1 от 1

Номер материала: 4475.004.095

Изображение: 447510245900

Номер группы материала: 4475.102.459



MS-B 3025 /

Поз. №	№ материала	№ материала клиента	Наименование	Количество	Единица массы	№ изм.	Тех. инф.	Рем. к-кт	Альтернативный материал
210	4475.305.555		END YOKE	1			DS-1350-N38x1,25		
220	4475.305.550		SCREEN SHEET	1					

Изображение

Страница 1 от 1

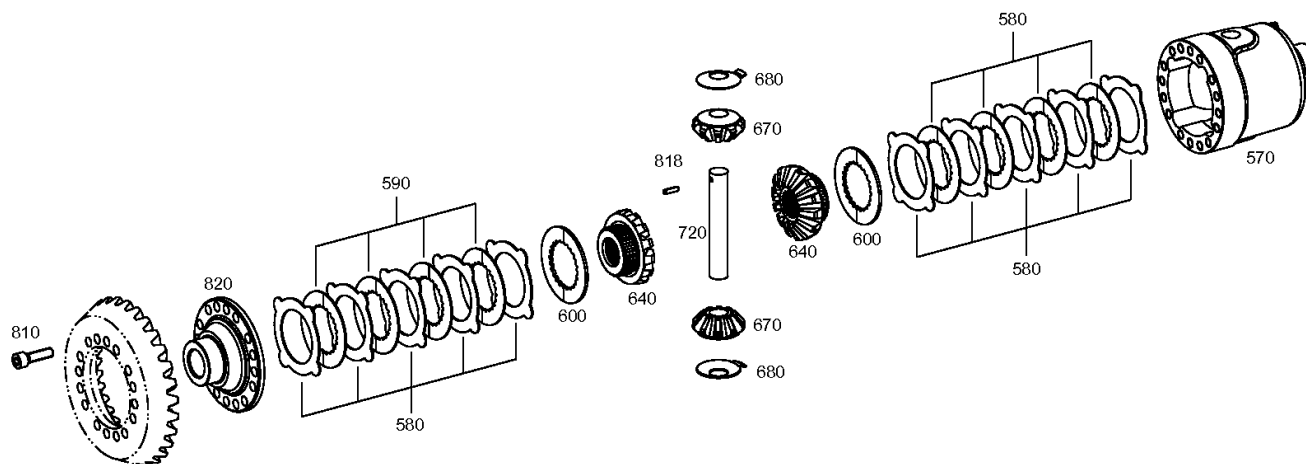
Номер материала: 4475.004.095

Изображение: 448104501300

Номер группы материала: 4481.045.013



MS-B 3025 /
LIMIT.SLIP DIFF



Спецификация

Страница 1 от 1



MS-B 3025 /

Номер материала: 4475.004.095

Изображение: 448104501300

Номер группы материала: 4481.045.013

Поз. №	№ материала	№ материала клиента	Наименование	Количество	Единица массы	№ изм.	Тех. инф.	Рем. к-кт	Альтернативный материал
570	4482.320.001		DIFF.CASE	1			D-TEIL		
580	---		ДИСК ФРИКЦИОННЫЙ НАРУЖНЫЙ	10					
---	4481.345.081		ДИСК ФРИКЦИОННЫЙ НАРУЖНЫЙ	1					
---	4481.345.082		ДИСК ФРИКЦИОННЫЙ НАРУЖНЫЙ	1					
590	4481.345.066		ДИСК ФРИКЦИОННЫЙ ВНУТРЕННИЙ	8					
600	4481.345.067		ДИСК ПРИЖИМНОЙ	2			Z=26		
640	4481.345.068		AXLE BEVEL GEAR	2			Z=14*Z=26*Z=22		
670	0501.323.612		DIFFERENTIAL BEVEL GEAR	2					
680	4481.345.070		ШАЙБА УПОРНАЯ	2			D-TEIL		
720	4481.345.071		DIFF.AXLE	1					
810	0636.101.052		ВИНТ С ГОЛОВКОЙ ЦИЛИНДРИЧЕСКОЙ	16			M10X35		
818	0631.329.057		ШТИФТ РАЗРЕЗНОЙ	1			5X40		
820	4475.305.568		КРЫШКА	1			D-TEIL		

Изображение

Страница 1 от 1

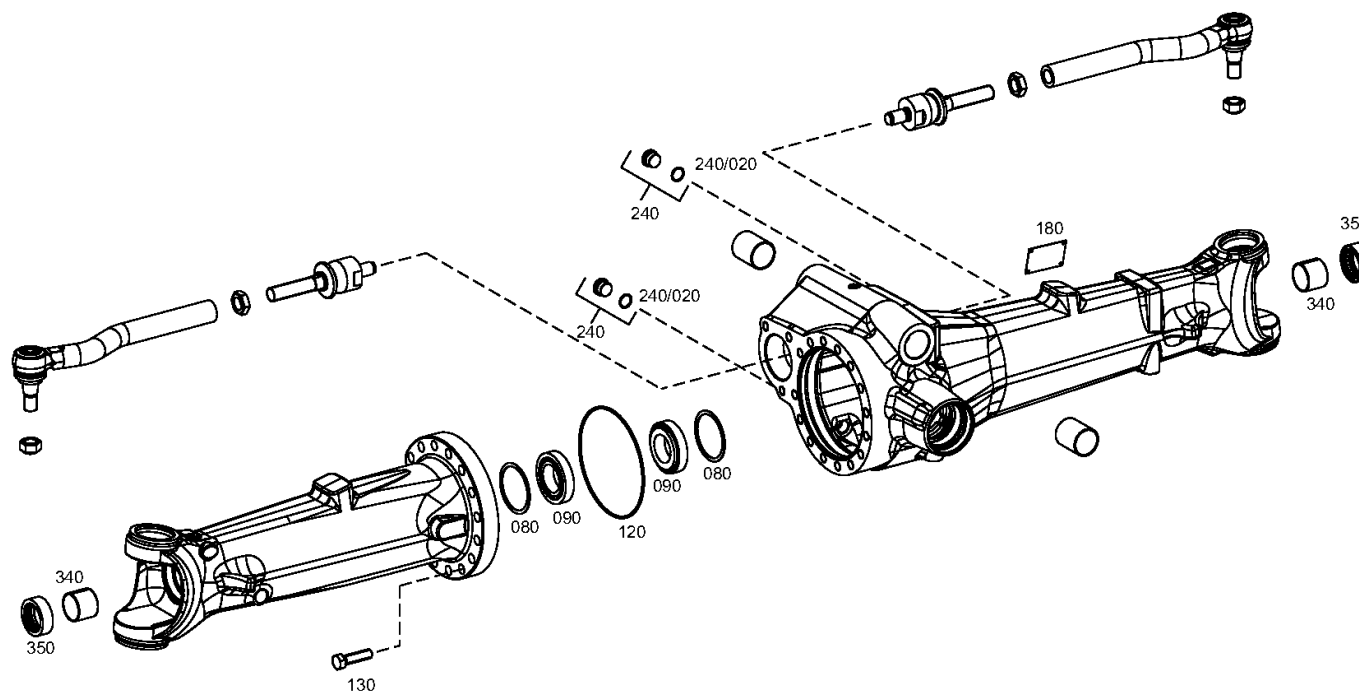
Номер материала: 4475.004.095

Изображение: 447510120700

Номер группы материала: 4475.101.207



MS-B 3025 /
AXLE CASING



Спецификация

Страница 1 от 4



MS-B 3025 /

Номер материала: 4475.004.095

Изображение: 447510120700

Номер группы материала: 4475.101.207

Поз. №	№ материала	№ материала клиента	Наименование	Количество	Единица массы	№ изм.	Тех. инф.	Рем. к-кт	Альтернативный материал
80	---		КОЛЬЦО РЕГУЛИРОВОЧНОЕ	2					
---	0730.001.009		КОЛЬЦО РЕГУЛИРОВОЧНОЕ	1			A=2,00 IN 0730 005 413(2)		
---	0730.008.154		КОЛЬЦО РЕГУЛИРОВОЧНОЕ	1			A=1,95 IN 0730 005 413(2)		
---	0730.008.053		КОЛЬЦО РЕГУЛИРОВОЧНОЕ	1			A=1,90 IN 0730 005 413(2)		
---	0730.005.817		КОЛЬЦО РЕГУЛИРОВОЧНОЕ	1			A=1,85 IN 0730 005 413(2)		
---	0730.008.052		КОЛЬЦО РЕГУЛИРОВОЧНОЕ	1			A=1,80 IN 0730 005 413(2)		
---	0730.005.816		КОЛЬЦО РЕГУЛИРОВОЧНОЕ	1			A=1,75 IN 0730 005 413(2)		
---	0730.008.051		КОЛЬЦО РЕГУЛИРОВОЧНОЕ	1			A=1,70 IN 0730 005 413(2)		
---	0730.006.529		КОЛЬЦО РЕГУЛИРОВОЧНОЕ	1			A=1,65		
---	0730.006.528		КОЛЬЦО РЕГУЛИРОВОЧНОЕ	1			A=1,60		
---	0730.006.527		КОЛЬЦО РЕГУЛИРОВОЧНОЕ	1			A=1,55		
---	0730.006.526		КОЛЬЦО РЕГУЛИРОВОЧНОЕ	1			A=1,50		
---	0730.006.525		КОЛЬЦО РЕГУЛИРОВОЧНОЕ	1			A=1,45		
---	0730.001.010		КОЛЬЦО РЕГУЛИРОВОЧНОЕ	1			A=1,40 IN 0730 005 413(2)		
---	0730.002.277		КОЛЬЦО РЕГУЛИРОВОЧНОЕ	1			A=1,20 IN 0730 005 413(2)		
---	0730.000.123		КОЛЬЦО РЕГУЛИРОВОЧНОЕ	1			A=1,00 IN 0730 005 413(2)		
---	0730.000.124		КОЛЬЦО РЕГУЛИРОВОЧНОЕ	1			A=0,80 IN 0730 005 413(2)		

Спецификация

Страница 2 от 4

Номер материала: 4475.004.095

Изображение: 447510120700

Номер группы материала: 4475.101.207



MS-B 3025 /

Поз. №	№ материала	№ материала клиента	Наименование	Количество	Единица массы	№ изм.	Тех. инф.	Рем. к-кт	Альтернативный материал
---	0730.001.011		КОЛЬЦО РЕГУЛИРОВОЧНОЕ	1			78X89,8X0,6		
---	0730.000.125		КОЛЬЦО РЕГУЛИРОВОЧНОЕ	1			A=0,50 IN 0730 005 413(2)		
---	0730.001.012		КОЛЬЦО РЕГУЛИРОВОЧНОЕ	1			78X89,8X0,4		
---	0730.002.280		КОЛЬЦО РЕГУЛИРОВОЧНОЕ	1			A=0,30 IN 0730 005 413(2)		
---	0730.000.126		КОЛЬЦО РЕГУЛИРОВОЧНОЕ	1			A=0,20 IN 0730 005 413(2)		
---	0730.000.127		КОЛЬЦО РЕГУЛИРОВОЧНОЕ	1			A=0,10 IN 0730 005 413(2)		
---	0730.006.513		КОЛЬЦО РЕГУЛИРОВОЧНОЕ	1			A=0,65		
---	0730.006.514		КОЛЬЦО РЕГУЛИРОВОЧНОЕ	1			A=0,70		
---	0730.006.515		КОЛЬЦО РЕГУЛИРОВОЧНОЕ	1			A=0,75		
---	0730.006.516		КОЛЬЦО РЕГУЛИРОВОЧНОЕ	1			A=0,85		
---	0730.006.517		КОЛЬЦО РЕГУЛИРОВОЧНОЕ	1			A=0,90		
---	0730.006.518		КОЛЬЦО РЕГУЛИРОВОЧНОЕ	1			A=0,95		
---	0730.006.520		КОЛЬЦО РЕГУЛИРОВОЧНОЕ	1			A=1,10		
---	0730.006.521		КОЛЬЦО РЕГУЛИРОВОЧНОЕ	1			A=1,15		
---	0730.006.522		КОЛЬЦО РЕГУЛИРОВОЧНОЕ	1			A=1,25		
---	0730.006.523		КОЛЬЦО РЕГУЛИРОВОЧНОЕ	1			A=1,30		
---	0730.006.524		КОЛЬЦО РЕГУЛИРОВОЧНОЕ	1			A=1,35		

Спецификация

Страница 3 от 4

Номер материала: 4475.004.095

Изображение: 447510120700

Номер группы материала: 4475.101.207



MS-B 3025 /

Поз. №	№ материала	№ материала клиента	Наименование	Количество	Единица массы	№ изм.	Тех. инф.	Рем. к-кт	Альтернативный материал
---	0730.005.708		КОЛЬЦО РЕГУЛИРОВОЧНОЕ	1			A=0,45		
---	0730.005.709		КОЛЬЦО РЕГУЛИРОВОЧНОЕ	1			A=0,55		
---	0730.006.519		КОЛЬЦО РЕГУЛИРОВОЧНОЕ	1			A=1,05		
---	0730.007.783		КОЛЬЦО РЕГУЛИРОВОЧНОЕ	1			A=2,05 IN 0730 005 413(2)		
---	0730.007.784		КОЛЬЦО РЕГУЛИРОВОЧНОЕ	1			A=2,10 IN 0730 005 413(2)		
---	0730.007.785		КОЛЬЦО РЕГУЛИРОВОЧНОЕ	1			A=2,15 IN 0730 005 413(2)		
---	0730.007.786		КОЛЬЦО РЕГУЛИРОВОЧНОЕ	1			A=2,20 IN 0730 005 413(2)		
---	0730.007.787		КОЛЬЦО РЕГУЛИРОВОЧНОЕ	1			A=2,25 IN 0730 005 413(2)		
---	0730.008.292		КОЛЬЦО РЕГУЛИРОВОЧНОЕ	1			A=2,30 IN 0730 005 413(2)		
---	0730.008.293		КОЛЬЦО РЕГУЛИРОВОЧНОЕ	1			A=2,35 IN 0730 005 413(2)		
---	0730.008.294		КОЛЬЦО РЕГУЛИРОВОЧНОЕ	1			A=2,40 IN 0730 005 413(2)		
---	0730.008.295		КОЛЬЦО РЕГУЛИРОВОЧНОЕ	1			A=2,45 IN 0730 005 413(2)		
---	0730.008.296		КОЛЬЦО РЕГУЛИРОВОЧНОЕ	1			A=2,50 IN 0730 005 413(2)		
90	0750.117.802		ПОДШИПНИК РОЛИКОВЫЙ КОНИЧЕСКИЙ	2			50,000X90,000X21,750		
120	0634.313.855		КОЛЬЦО УПЛОТНИТЕЛЬНОЕ	1			186X3,5		
130	0636.011.204		БОЛТ С ГОЛОВКОЙ ШЕСТИГРАННОЙ	15			M16X60		
180	0730.365.292		ТАБЛИЧКА ФИРМЕННАЯ	1			ZF-Standard/Stankov		

Спецификация

Страница 4 от 4

Номер материала: 4475.004.095

Изображение: 447510120700

Номер группы материала: 4475.101.207



MS-B 3025 /

Поз. №	№ материала	№ материала клиента	Наименование	Количество	Единица массы	№ изм.	Тех. инф.	Рем. к-кт	Альтернативный материал
240	4475.280.099		ВИНТ ЗАПОРНЫЙ	2					
/20	0634.303.266		КОЛЬЦО УПЛОТНИТЕЛЬН ОЕ	1			21X2		
340	0501.316.250		ВТУЛКА	2		K01188/0510			
350	0734.309.430		САЛЬНИК	2			46,0X65,0X21,0		

Изображение

Страница 1 от 1

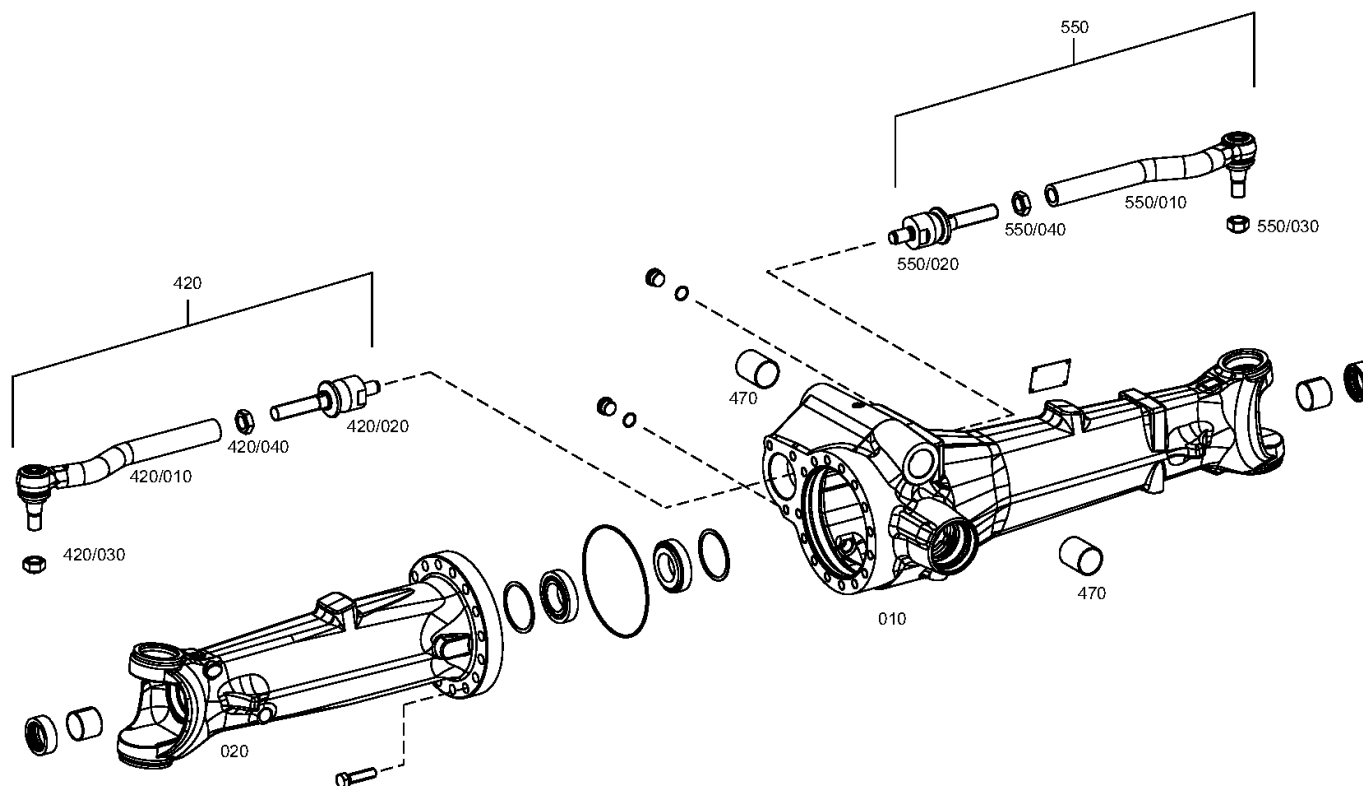
Номер материала: 4475.004.095

Изображение: 447510160700

Номер группы материала: 4475.101.607



MS-B 3025 /
AXLE CASING



Спецификация

Страница 1 от 1



MS-B 3025 /

Номер материала: 4475.004.095

Изображение: 447510160700

Номер группы материала: 4475.101.607

Поз. №	№ материала	№ материала клиента	Наименование	Количество	Единица массы	№ изм.	Тех. инф.	Рем. к-кт	Альтернативный материал
10	4475.304.194		AXLE CASING	1					
20	4475.304.195		AXLE CASING	1			D-TEIL		
420	0501.008.219		TIE ROD	1					
/10	0501.215.135		BALL JOINT	1					
/20	0501.213.503		AXIAL JOINT	1					
/30	0637.011.061		ГАЙКА ШЕСТИГРАННАЯ	1			M22X1,5		
/40	0501.320.734		ГАЙКА ШЕСТИГРАННАЯ	1					
470	0501.315.014		ВТУЛКА	2					
550	0501.008.220		TIE ROD	1					
/10	0501.215.134		BALL JOINT	1					
/20	0501.213.503		AXIAL JOINT	1					
/30	0637.011.061		ГАЙКА ШЕСТИГРАННАЯ	1			M22X1,5		
/40	0501.320.734		ГАЙКА ШЕСТИГРАННАЯ	1					

Изображение

Страница 1 от 1

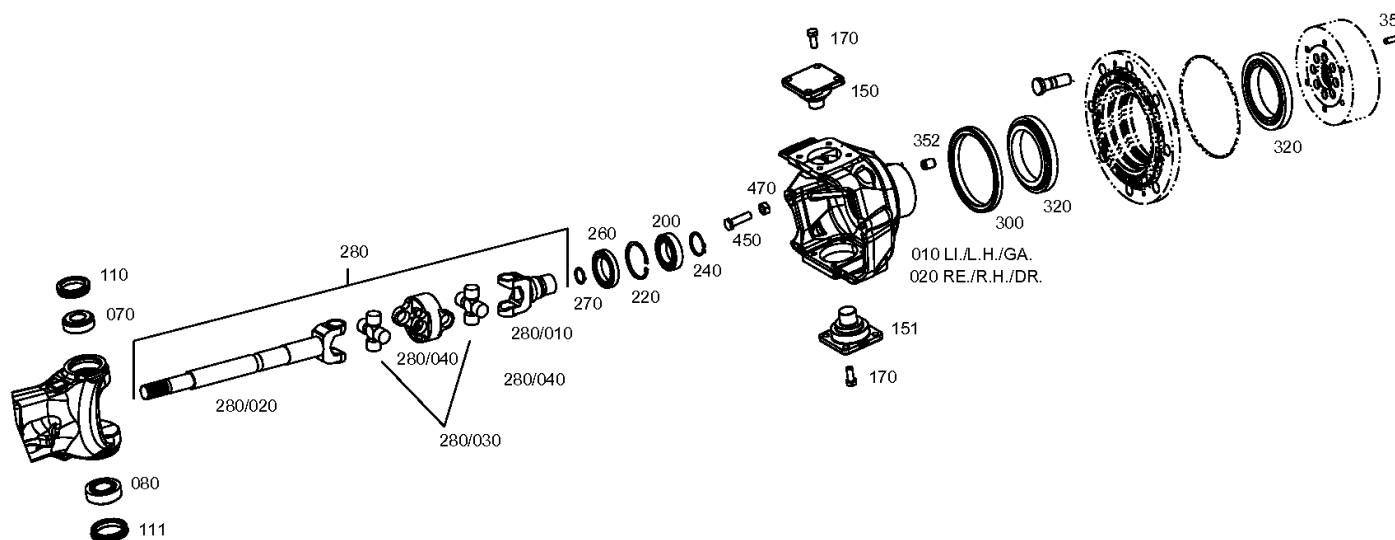
Номер материала: 4475.004.095

Изображение: 447510316100

Номер группы материала: 4475.103.161



MS-B 3025 /
JOINT HOUSING



Спецификация

Страница 1 от 2

Номер материала: 4475.004.095

Изображение: 447510316100

Номер группы материала: 4475.103.161



MS-B 3025 /

Поз. №	№ материала	№ материала клиента	Наименование	Количество	Единица массы	№ изм.	Тех. инф.	Рем. к-кт	Альтернативный материал
10	4475.304.196		JOINT HOUSING	1			D-TEIL LINKS		
20	4475.304.197		JOINT HOUSING	1			D-TEIL RECHTS		
70	0750.117.859		ПОДШИПНИК РОЛИКОВЫЙ КОНИЧЕСКИЙ	2		K01703/0510	30,162X64,292X21,433		
80	0750.117.866		ПОДШИПНИК РОЛИКОВЫЙ КОНИЧЕСКИЙ	2		K01703/0510	34,925X72,233X25,400		
110	0734.309.369		MULTI SEALING RING	2			49-68-13,8		
111	0734.309.390		MULTI SEALING RING	2			57-76-13,8		
150	4475.304.199		БОЛТ КРЕПЛЕНИЯ ОПОРЫ ПОДШИПНИКА	2			D-TEIL		
151	4475.304.202		БОЛТ КРЕПЛЕНИЯ ОПОРЫ ПОДШИПНИКА	2			D-TEIL		
170	0636.016.014		БОЛТ С ГОЛОВКОЙ ШЕСТИГРАННОЙ	16			M12X30		
200	0750.116.255		ПОДШИПНИК ШАРИКОВЫЙ	2			45,000X75,000X16,000		
220	0630.502.037		КОЛЬЦО СТОПОРНОЕ	2			75X2,5		
240	0630.501.033		КОЛЬЦО СТОПОРНОЕ	2			45X1,75		
260	0734.309.419		CASSETTE RING	2			53,2-78-13		
270	4472.353.040		КОЛЬЦО СТОПОРНОЕ	2					
280	0501.008.703		D.UNIVERS.SHAFT	2					
/10	0501.314.667		FORK HEAD	1					
/20	0501.322.442		JOINT FORK	1					
/30	0501.208.560		JOINT CROSS	2					
/40	0501.216.062		DOUBLE JOINT	1					
300	0734.309.423		CASSETTE RING	2			150,15-178-13/16		
320	0750.117.635		ПОДШИПНИК РОЛИКОВЫЙ КОНИЧЕСКИЙ	4			109,538X158,750X23,020		
350	4475.304.213		БОЛТ С ГОЛОВКОЙ ШЕСТИГРАННОЙ	16			M10X1,5X45		
352	4475.304.209		ВТУЛКА	16		K02065/0610			

Спецификация

Страница 2 от 2

Номер материала: 4475.004.095

Изображение: 447510316100

Номер группы материала: 4475.103.161



MS-B 3025 /

Поз. №	№ материала	№ материала клиента	Наименование	Количество	Единица массы	№ изм.	Тех. инф.	Рем. к-кт	Альтернативный материал
450	0736.020.128		STOP SCREW	4			M14X1.5X50		
470	0637.006.092		ГАЙКА ШЕСТИГРАННАЯ	4			M14X1,5		

Изображение

Страница 1 от 1

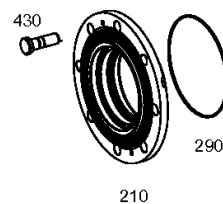
Номер материала: 4475.004.095

Изображение: 447510346700

Номер группы материала: 4475.103.467



MS-B 3025 /
JOINT HOUSING



Спецификация

Страница 1 от 1

Номер материала: 4475.004.095

Изображение: 447510346700

Номер группы материала: 4475.103.467



MS-B 3025 /

Поз. №	№ материала	№ материала клиента	Наименование	Количество	Единица массы	№ изм.	Тех. инф.	Рем. к-кт	Альтернативный материал
210	4475.304.210		HUB	2		K04273/0710			
290	0634.303.229		КОЛЬЦО УПЛОТНИТЕЛЬН OE	2			200X3		
430	4472.336.280		WHEEL STUD	16		Z00007659910	M22X1,5x75		

Изображение

Страница 1 от 1

Номер материала: 4475.004.095

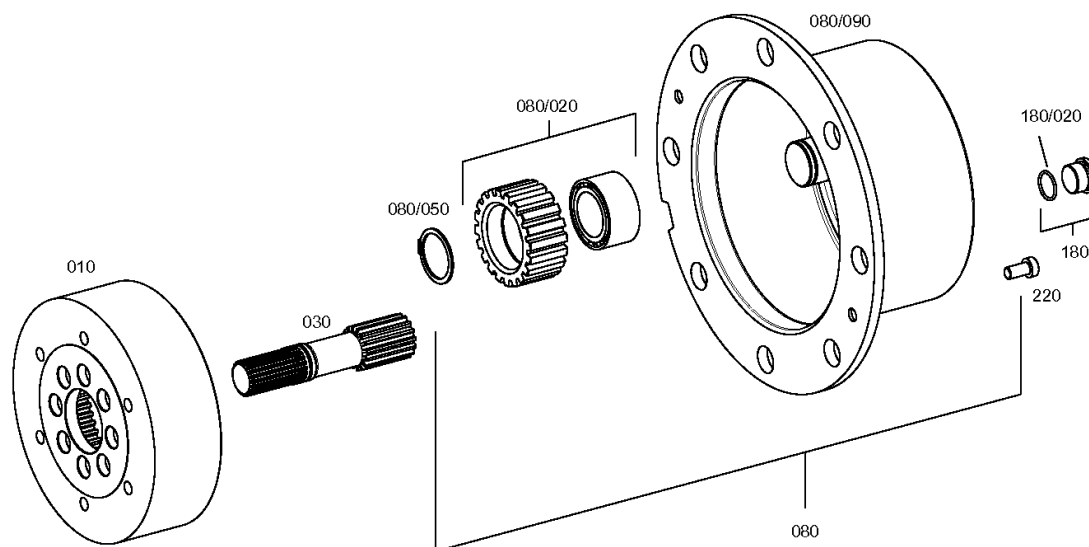
Изображение: 447510409700

Номер группы материала: 4475.104.097



MS-B 3025 /

ПЕРЕДАЧА ПЛАНЕТАРНАЯ



Спецификация

Страница 1 от 1

Номер материала: 4475.004.095

Изображение: 447510409700

Номер группы материала: 4475.104.097



MS-B 3025 /

Поз. №	№ материала	№ материала клиента	Наименование	Количество	Единица массы	№ изм.	Тех. инф.	Рем. к-кт	Альтернативный материал
10	4475.304.188		ШЕСТЕРНЯ КОРОННАЯ	2			Z=98		
30	4475.305.577		SUN GEAR SHAFT	2		Z02001197010	z=16 D-Teil		
80	4475.204.034		ВОДИЛО ПЕРЕДАЧИ ПЛАНЕТАРНОЙ	2		Z02001196910			
/20	4475.298.062		PLANETARY GEAR	3					
/20	4475.304.211		PLANETARY GEAR				z=39 D-Teil		4475.298.062
/50	0630.501.030		КОЛЬЦО СТОПОРНОЕ	3			38X1,75		
/90	4475.305.576		ВОДИЛО ПЕРЕДАЧИ ПЛАНЕТАРНОЙ	1					
180	4475.280.099		ВИНТ ЗАПОРНЫЙ	2					
/20	0634.303.266		КОЛЬЦО УПЛОТНИТЕЛЬН ОЕ	1			21X2		
220	0636.102.041		ВИНТ С ГОЛОВКОЙ ЦИЛИНДРИЧЕСКОЙ	4			M10X20		

Изображение

Страница 1 от 1

Номер материала: 4475.004.095

Изображение: 447510508500

Номер группы материала: 4475.105.085



MS-B 3025 /
STEERING

**В настоящее время отсутствуют изображения
для данной спецификации / данного узла.**

Спецификация

Страница 1 от 1

Номер материала: 4475.004.095

Изображение: 447510508500

Номер группы материала: 4475.105.085



MS-B 3025 /

Поз. №	№ материала	№ материала клиента	Наименование	Количество	Единица массы	№ изм.	Тех. инф.	Рем. к-кт	Альтернативный материал
10	0501.214.942		STEERING CYLINDER	1					
/10	0501.322.452		PISTON ROD	1					
/20	0501.322.451		SICH.RING	1					
/30	0501.322.450		ПРОБКА ЗАПОРНАЯ	1					
/40	0501.322.449		ПРОБКА ЗАПОРНАЯ	2					
/50	0501.322.448		КОЛЬЦО	1					
/60	0501.322.447		КОЛЬЦО	2					
/80	0501.322.445		FLANGE	1					
/90	0501.322.444		ДЕТАЛЬ РАСПОРНАЯ	1					
/100	0501.298.524		REPAIR KIT	1					
20	0636.016.086		БОЛТ С ГОЛОВКОЙ ШЕСТИГРАННОЙ	3			M16X45		