



CARRARO

Catalogo Parti Di Ricambio

Spare Parts List

ASSALE 26.11+TB172

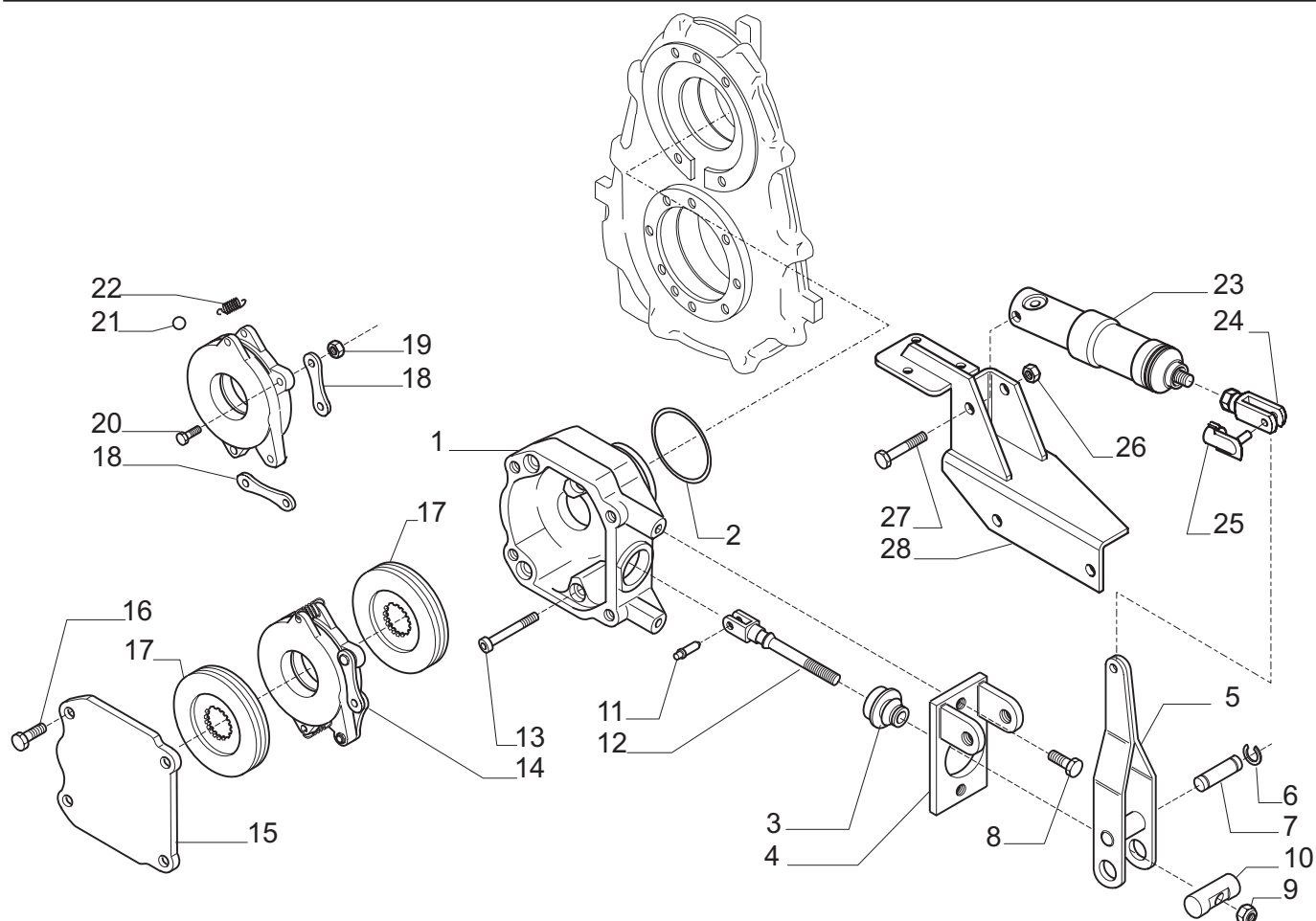
26.11+TB172 AXLE

REF. 140022

- 1.0.1 Corpo assale
Axle housing
- 2.0.1 Calotte e cilindro di sterzo
Swivel housings and steering cylinder
- 3.0.1 Coppia conica
Bevel gear set
- 4.0.0 Differenziale
Differential
- 5.0.0 Bloccaggio differenziale
Differential locking
- 6.0.1 Doppio giunto
Double U-joint
- 7.0.1 Mozzo ruota e freni
Wheel hub and brakes
- 8.0.0 Riduzione epicicloidale
Final reduction
- 9.0.0 Scatola trasmissione
Transmission housing
- 10.0.0 Alberi e ingranaggi
Shafts and gears
- 11.0.1 Scatola freno
Brake housing
- 12.0.1 Sommario kit
Kit summary

Il presente catalogo è valido a partire dal N° di matricola 101.

This catalogue is valid from serial number 101.



Pos.	Ref.	Q.ty	Descrizione	Description	Kit	Note
1	127696	1	Scatola freno	Brake housing		
2	028505	1	Anello OR	O.ring		
3	131619	1	Cuffia protezione	Protection boot		
4	115518	1	Supporto leva	Lever support		
5	116111	1	Leva rinvio freno	Lever		
6	024717	2	Anello D9	Ring D9		
7	115524	1	Spina D12x60	Pin D12x60		
8	020851	2	Vite M10x25	Bolt M10x25		
9	022412	1	Dado M10x1,5	Nut M10x1.5		
10	115523	1	Distanziale	Spacer		
11	115526	1	Spina tirante freno	Pin		
12	126295	1	Tirante freno	Brake tie rod		
13	021416	4	Vite M10x70	Bolt M10x70		
14	117663	1	Corpo attuatore	Actuator body		
15	127665	1	Coperchio freno	Brake cover		
16	020920	4	Vite M12x30	Bolt M12x30		
17	129178	2	Disco freno	Brake disc		
18	040211	2	Tirante	Rod	117663	
19	040213	2	Dado	Nut	117663	
20	040212	2	Vite	Screw	117663	
21	040214	4	Sfera	Ball	117663	
22	040210	2	Molla	Spring	117663	
23	148152	1	Cilindro freno negativo	Brake cylinder		
24	025681	1	Forcella	Fork		
25	025669	1	Perno	Pin		
26	022413	1	Dado M12x1,75	Nut M12x1,75		
27	020938	1	Vite M12x70	Bolt M12x70		
28	150050	1	Supporto cilindro freno	Support		

Kit	Ref.	Descrizione	Description	Q.ty	Note
129002	-	Supporto differenziale	Differential carrier	-	
	126022	Vite	Bolt	4	
	072235	Bussola	Bushing	4	
129988	-	Asta guida	Steering arm	-	
	350643	Tirante	Tie rod	1	
	022183	Dado	Nut	1	
	350440	Snodo sferico	Ball joint	1	
124427	-	Martinetto	Steering cylinder	-	
	049126	Testata martinetto	Steering cylinder head	1	
	049125	Stelo	Rod	1	
	049103	Kit guarnizioni	Gasket kit	1	
066822	-	Kit coppia conica	Bevel gear/pinion set	-	
	-	Coppia conica Z=10/32	Bevel gear/pinion Z=10/32	1	
	125830	Rondella	Washer	2	
	125805	Distanziale elastico	Collapsible spacer	1	
	118445	Ghiera M35x1.5	Ring nut M35x1.5	1	
	118446	Rondella fermo ghiera	Lockwasher	1	
066352	-	Kit ingr. differenziale	Differential kit	-	
	024404	Spina	Pin	1	
	113494	Perno	Shaft	1	
	107771	Rondella spallamento	Thrust washer	2	
	-	Ingranaggio Z=10	Gear Z=10	2	
	-	Ingranaggio Z=16	Gear Z=16	2	
	-	Ingranaggio Z=16	Gear Z=16	2	
139530	-	Doppio giunto	Double U-joint	-	
	046235	Semiassa (lato diff.)	Half-shaft (diff. side)	1	
	046208	Corpo centrale	Central body	1	
	046209	Crociera	Spider	2	
	046228	Anello d'arresto	Lock ring	8	
	046229	Semiassa (lato ruota)	Half-shaft (wheel side)	1	
065965	-	Kit mozzo ruota	Wheel hub kit	-	
	-	Mozzo ruota	Wheel hub	1	
	123563	Prigioniero	Stud	8	
068253	-	Kit mozzo f.corona + rivetto	Wheel carrier-rivet kit	-	
	-	Mozzo f.corona	Wheel carrier	1	
	023835	Rivetto	Rivet	1	
066799	-	Kit self-adjust	Self-adjust kit	-	
	-	Vite M6x30	Bolt M6x30	6	
	-	Spina elastica	Split pin	3	
	-	Rondella	Washer	6	
	-	Molla	Spring	3	
	-	Bussola	Bush	6	
	-	Anello "Quadring"	Quadring	2	
	-	Anello "Quadring"	Quadring	2	
	-	Pistone	Piston		
065937	-	Kit treno portasatelliti	Planetary carrier kit	-	
	-	Treno portasatelliti	Planetary carrier	1	
	-	Perno sat. epic.	Shaft	3	
	-	Pattino arresto semiassa	Locking pad	1	
117663	-	Attuatore	Actuator	-	
	040210	Molla	Spring	2	
	040211	Tirante	Rod	2	
	040212	Vite	Screw	2	
	040213	Dado	Nut	2	