



O&K **Antriebstechnik**

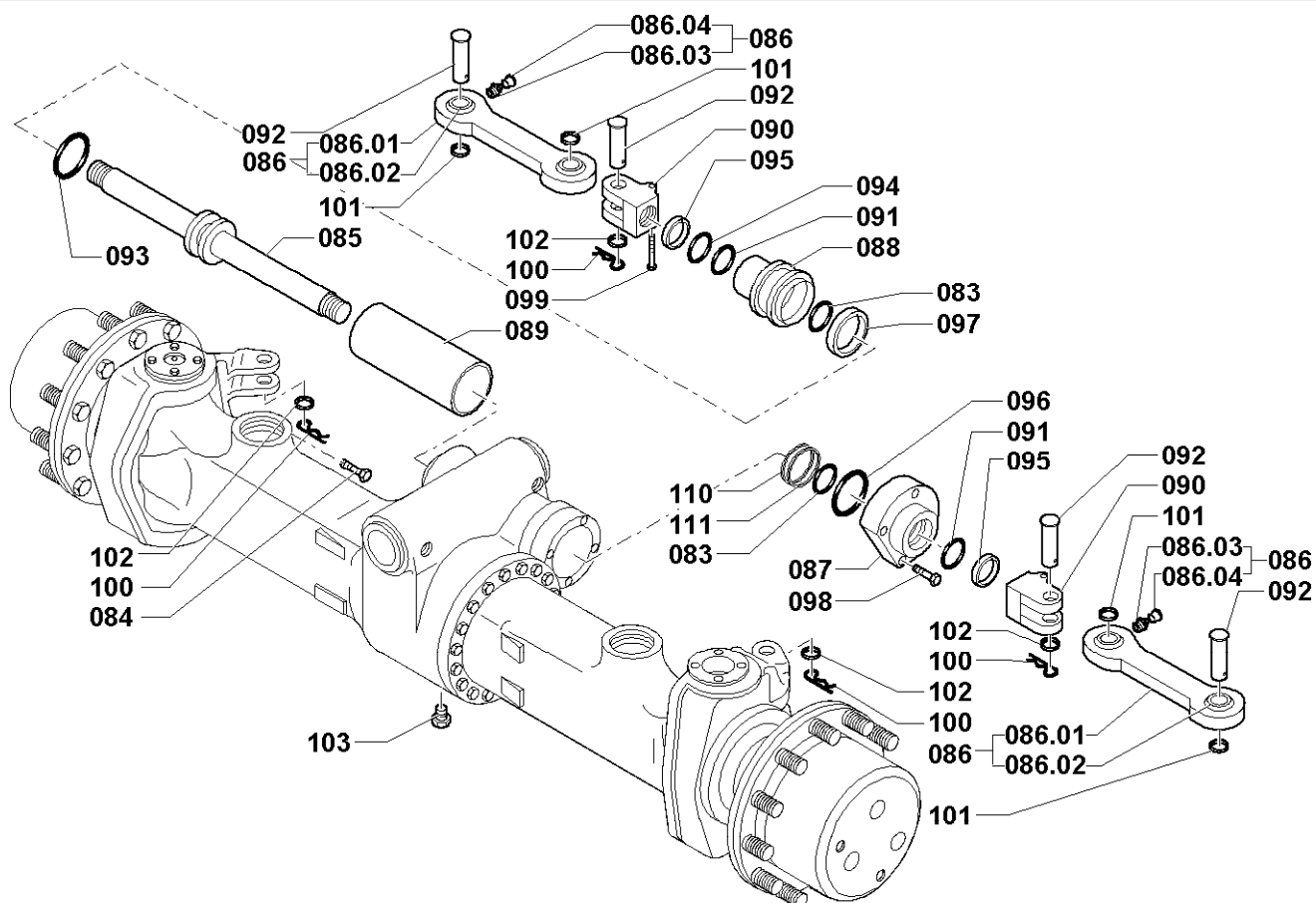
Ersatzteilkatalog

Spare Parts List

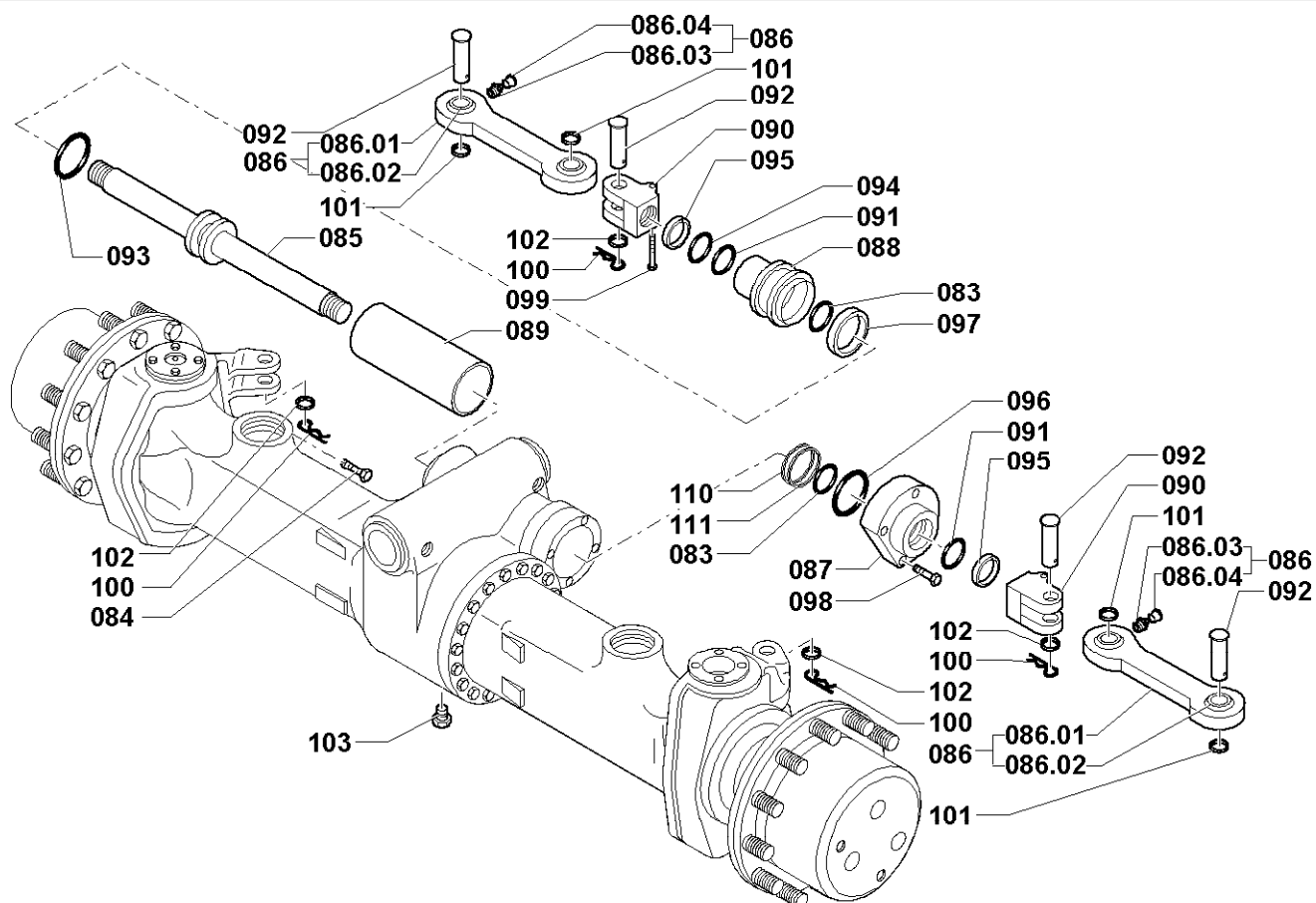
**ACHSE
AXLE ALPP100
REF. 2815839**



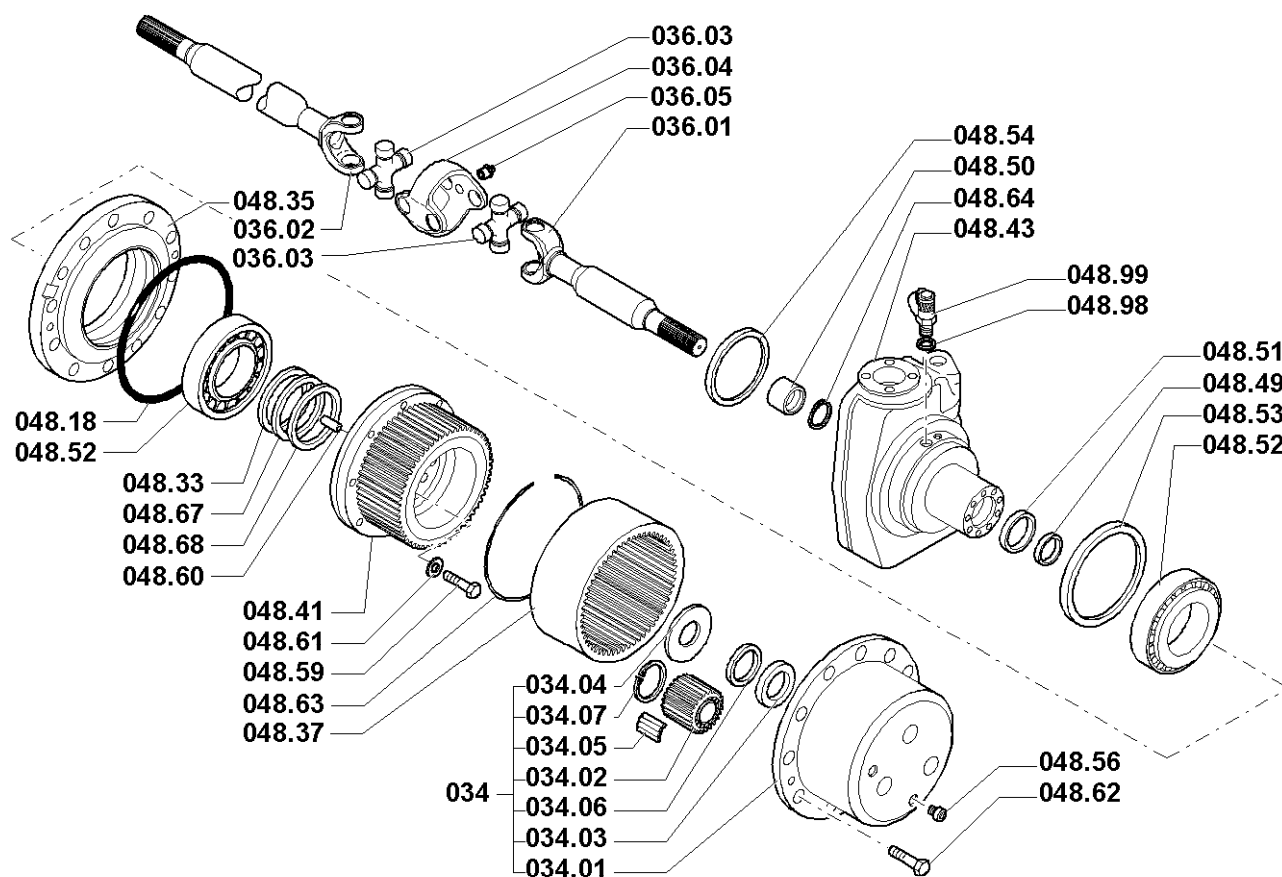
	INDEX INDEX
1.0.0	ACHSE AXLE
1.1.0	ACHSE AXLE
1.2.0	ACHSE AXLE
1.3.0	ACHSE AXLE
1.4.0	ACHSE AXLE
1.5.0	ACHSE AXLE



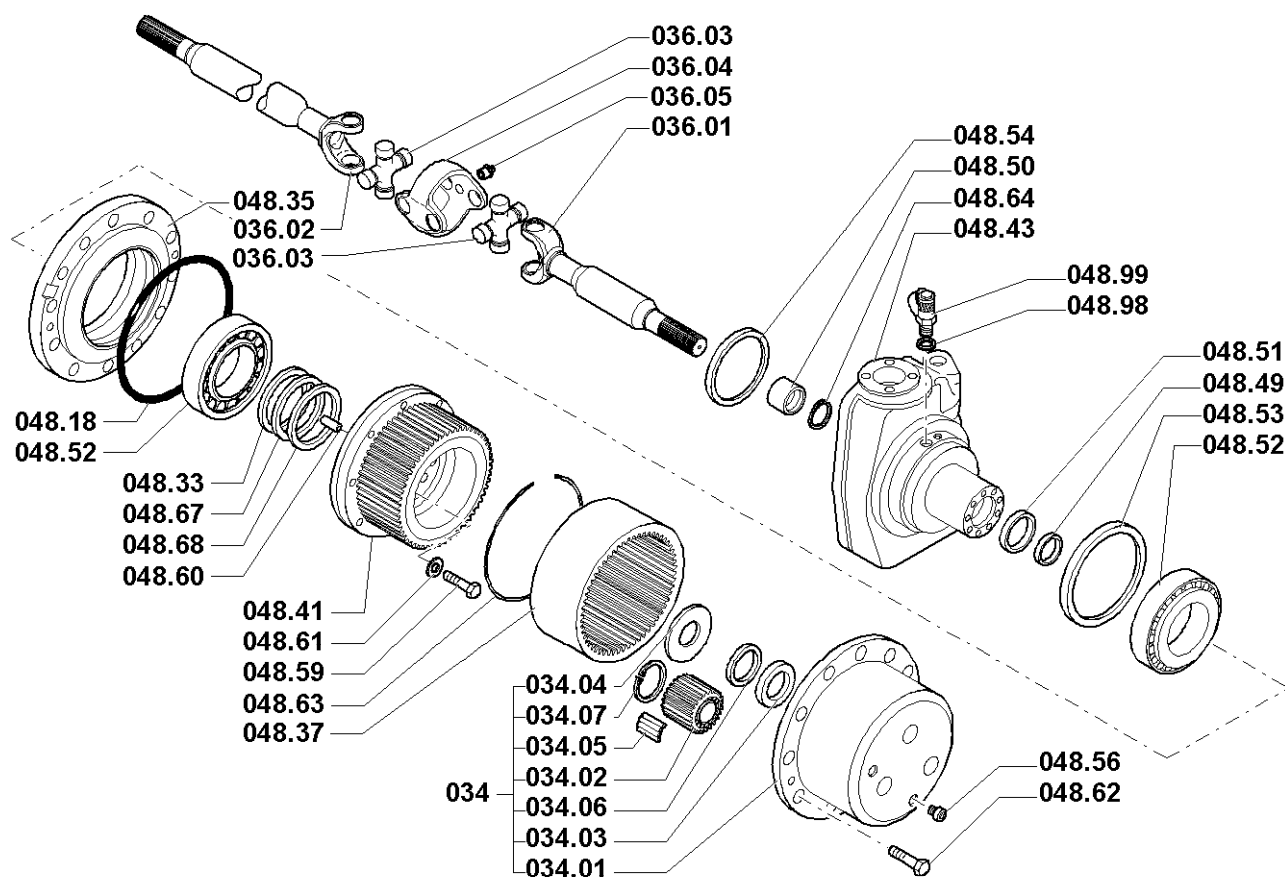
Pos.	Ref.	Q.ty	Benennung	Description	Kit	Note
083	2816478	2	Runddichtring	O-Ring		
084	2816443	2	Schraube	Screw		
085	2816474	1	Kolbenstange	Connecting Rod		
086	1904365	2	Spurstangen Kpl.	Tie Rod		
086.01	1904367	2	Spurstangen	Tie Rod	1904365	
086.02	1520880	4	Gelenklager	Bearing	1904365	
086.03	0010521	4	Schmiernippel	Nipple	1904365	
086.04	0760274	4	Schutzkappe	Protection Cap	1904365	
087	2816472	1	Deckel	Cover		
088	2816475	1	Buchse	Bushing		
089	2816473	1	Zylinderrohr	Cylinder Hose		
090	1599565	2	Gabel	Fork		
091	2816477	2	Stangendichtung	Piston Gasket		
092	1904368	4	Bolzen	Pin		
093	2816479	1	Kolbendichtung	Piston Gasket		
094	2816480	1	Nutring	Groove Ring		
095	2816478	2	Abstreifer	Extractor		
096	0043934	1	Runddichtring	O-Ring		
097	0243564	1	Runddichtring	O-Ring		
098	0099803	4	Schraube	Screw		
099	0036021	2	Schraube	Screw		
100	0012735	4	Splint	Split Pin		
101	0591361	16	Scheibe	Disk/Washer		
102	0012825	4	Scheibe	Disk/Washer		
103	1009480	2	Verschlußschraube	Screw Plug		



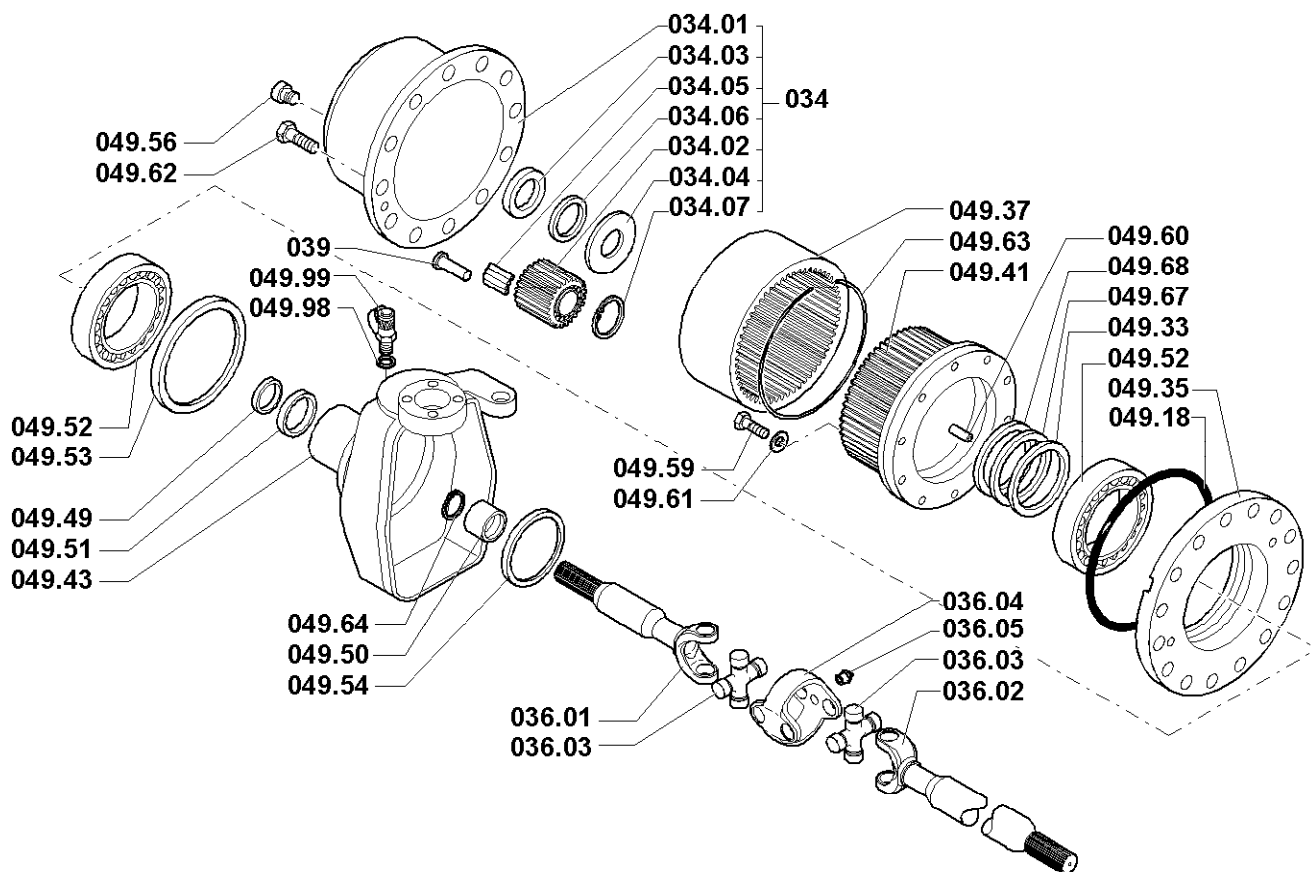
Pos.	Ref.	Q.ty	Benennung	Description	Kit	Note
110	8401853	-	Paßscheibe	Shim Ring		
111	8401852	-	Paßscheibe	Shim Ring		



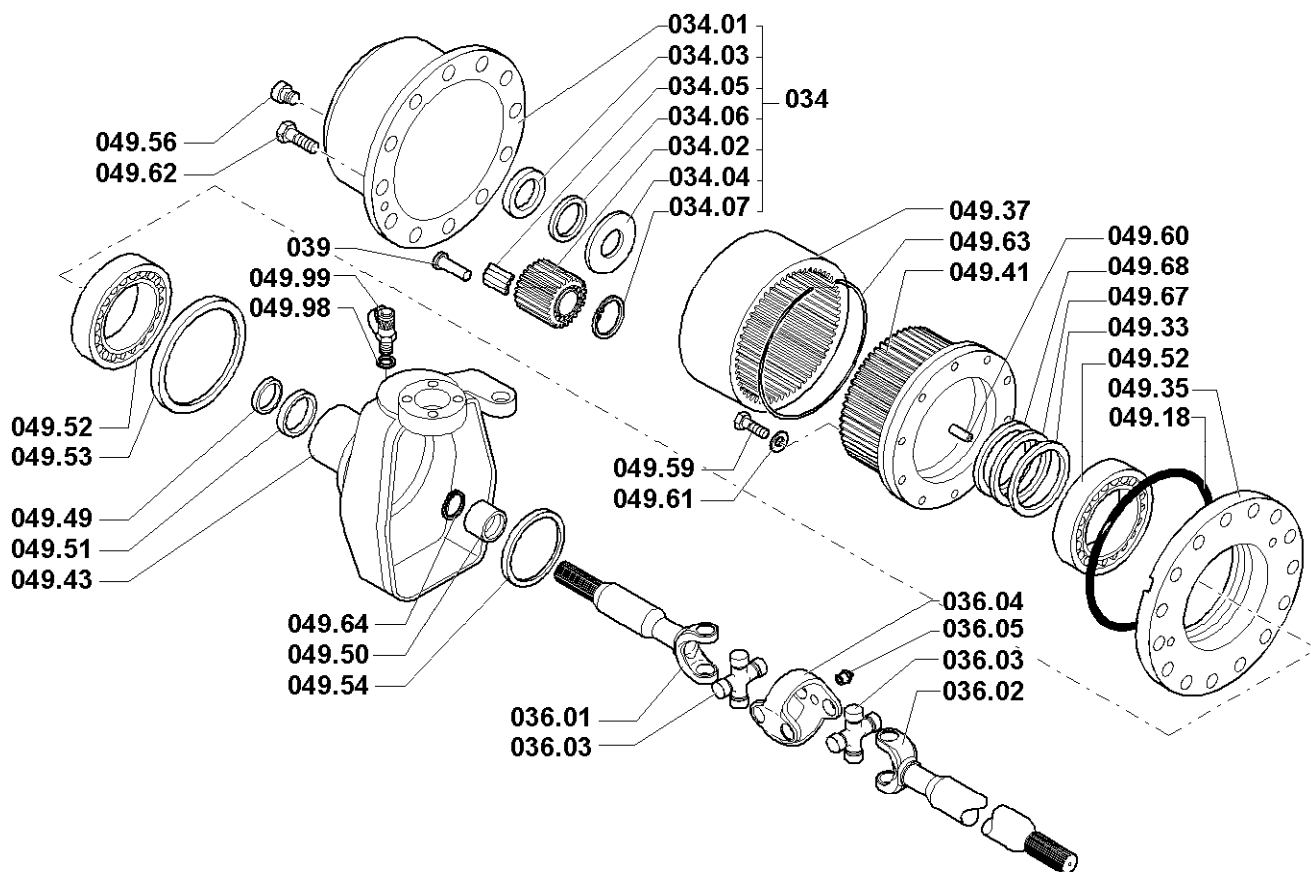
Pos.	Ref.	Q.ty	Benennung	Description	Kit	Note
034	2815389	1	Planetenträger	Planetary Carrier		
034.01	2815379	1	Planetenträger	Planetary Carrier	2815389	
034.02	2759339	3	Stirnrad	Spur Gear	2815389	
034.03	2479494	1	Verschlussschraube	Screw Plug	2815389	
034.04	1717194	1	Scheibe	Disk/Washer	2815389	
034.05	2759315	3	Zylinder Rollenlager	Cylinder Roller Bearing	2815389	
034.06	2928053	1	Verschlussschraube	Screw Plug	2815389	
034.07	0012479	3	Sicherungsring	Circlip	2815389	
036	2810606	1	Achswelle	Double U - Joint		
036.01	2894318	1	Gabel radnabe seite	Fork hubwheel side	2810606	
036.02	2896319	1	Gabel differential seite	Fork differential side	2810606	
036.03	2896316	2	Kreuz	Spider	2810606	
036.04	2894315	1	Aussenkörper	Outer Body	2810606	
036.05	2894259	1	Schmiernippel	Piston	2810606	
048	2815800	1	Radnabe Kpl.	Wheel hub		
048.18	2900496	1	O-Ring	O-Ring	2815800	
048.33	1425462		Paßscheibe	Shim Ring	2815800	
048.35	2808394	1	Nabe Kpl.	Assembly hub	2815800	
048.37	2809586	1	Hohlrad	Hollow Wheel	2815800	
048.43	2815346	1	Achsschenkel Links	Left Swivel Housing	2815800	
048.49	2494899	1	Ring	Ring	2815800	
048.50	1709862	1	Buchse	Bushing	2815800	
048.51	1709858	1	Gehäuse	Casing	2815800	
048.52	1909613	2	Kegelrollenlager	Roller Bearing	2815800	
048.53	2928269	1	Dichtung	Gasket	2815800	



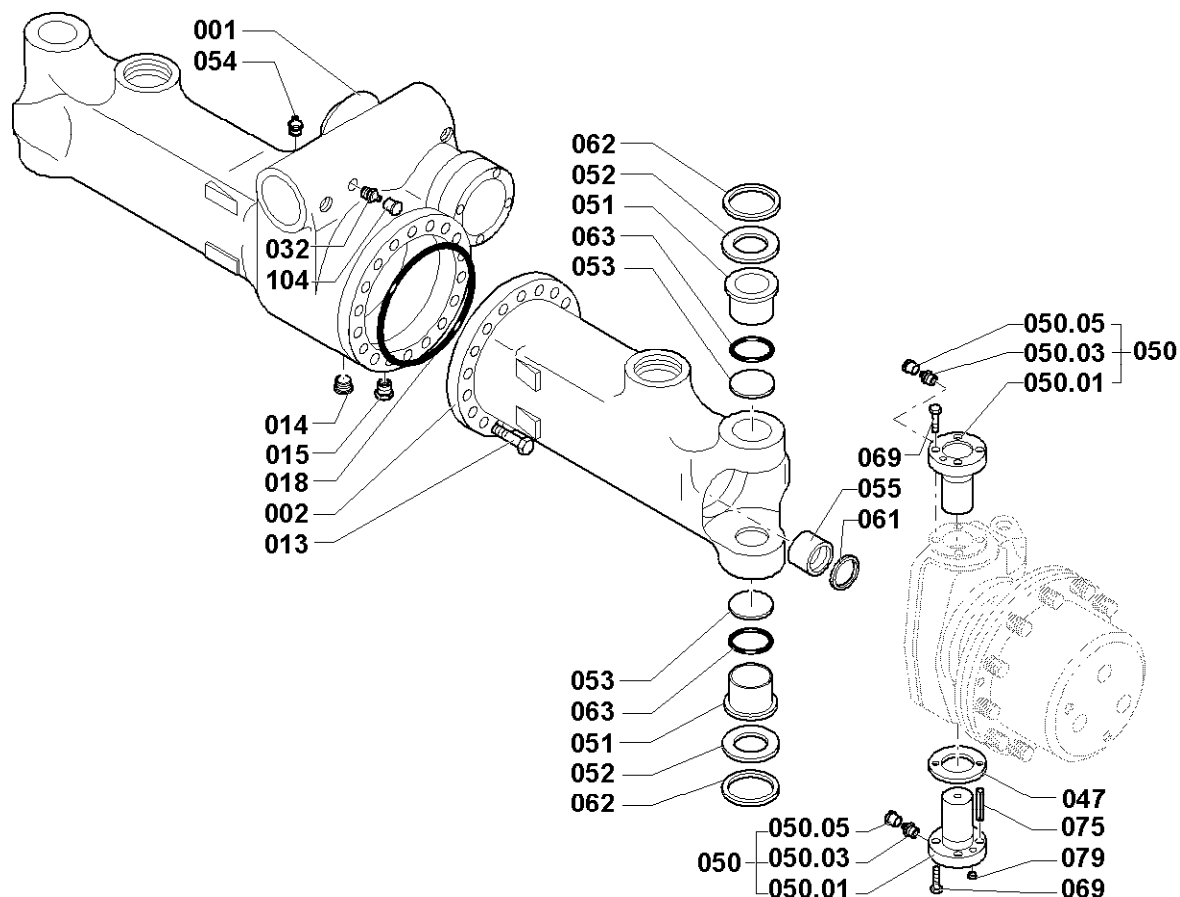
Pos.	Ref.	Q.ty	Benennung	Description	Kit	Note
048.54	2810205	1	Dichtung	Gasket	2815800	
048.56	1637351	1	Verschlussschraube	Screw Plug	2815800	
048.59	0102807	11	Schraube	Screw	2815800	
048.60	2759976	11	Buchse	Bushing	2815800	
048.61	2759945	11	Scheibe	Disk/Washer	2815800	
048.62	0945541	2	Zylinderschraube	Cylinder Head Screw	2815800	
048.63	2759348	1	Sprengring	Circlip	2815800	
048.64	0012491	1	Sicherungsring	Circlip	2815800	
048.67	2781743		Paßscheibe	Shim Ring	2815800	
048.68	1425461		Paßscheibe	Shim Ring	2815800	
048.98	7396295	2	Einstellring	Adjusting Ring	2815800	
048.99	2213960	1	Verschraubung	Tube Fitting		



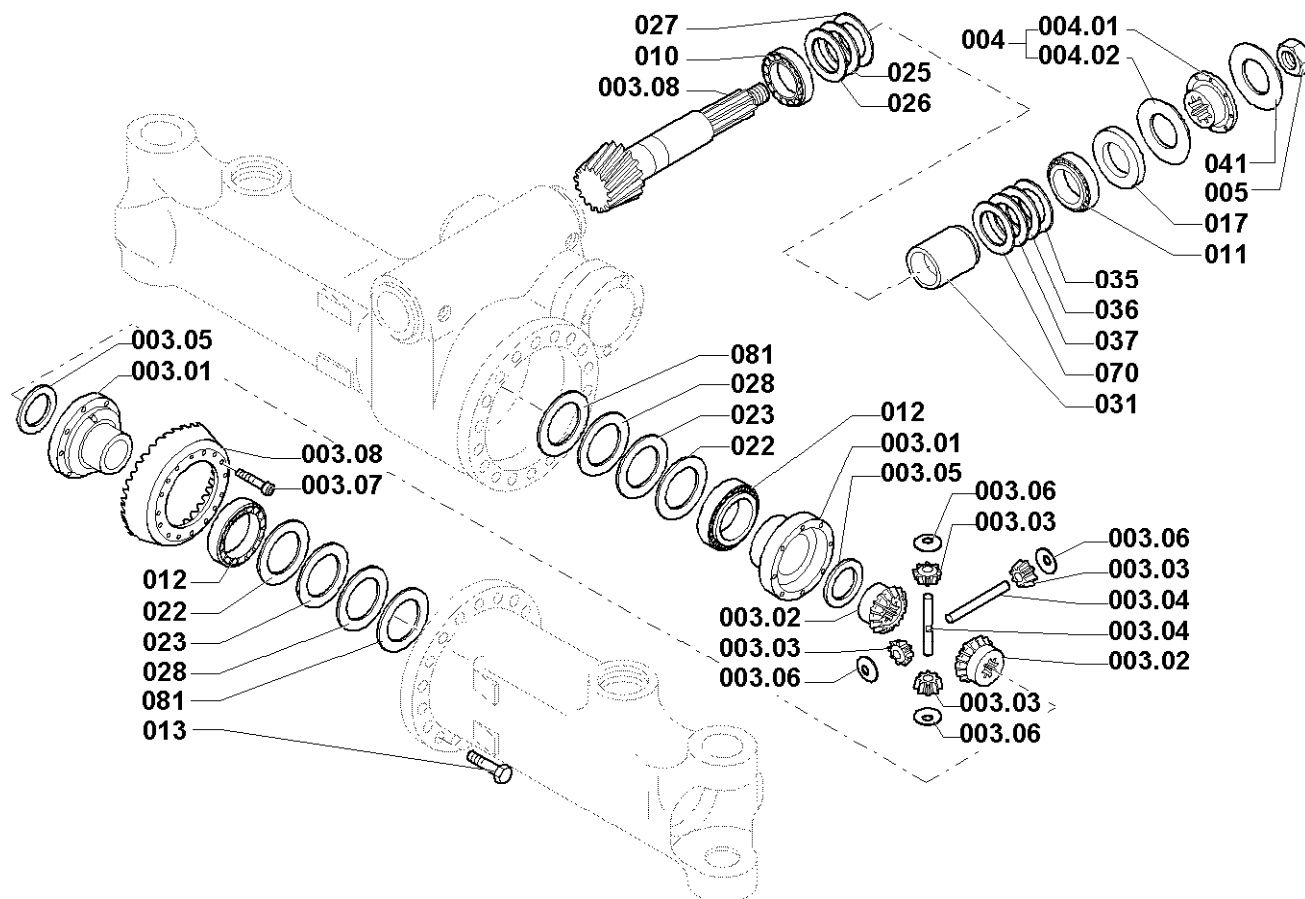
Pos.	Ref.	Q.ty	Benennung	Description	Kit	Note
034	2815389	1	Planetenträger	Planetary Carrier		
034.01	2815379	1	Planetenträger	Planetary Carrier	2815389	
034.02	2759339	3	Stirnrad	Spur Gear	2815389	
034.03	2479494	1	Verschußschraube	Screw Plug	2815389	
034.04	1717194	1	Scheibe	Disk/Washer	2815389	
034.05	2759315	3	Zylinder Rollenlager	Cylinder Roller Bearing	2815389	
034.06	2928053	1	Verschußschraube	Screw Plug	2815389	
034.07	0012479	3	Sicherungsring	Circlip	2815389	
036	2810606	1	Achswelle	Double U - Join		
036.01	2894318	1	Gabel radnabe seite	Fork hubwheel side	2810606	
036.02	2896319	1	Gabel differential seite	Fork differential side	2810606	
036.03	2896316	2	Kreuz	Spider	2810606	
036.04	2894315	1	Aussenkörper	Outer Body	2810606	
036.05	2894259	1	Schmiernippel	Nipple	2810606	
039	2928964	20	Schutzkappe	Protection Cap		
049	2815801	1	Radnabe Kpl.	Wheel hub		
049.18	2900496	1	O-Ring	O-Ring	2815801	
049.33	1425462	-	Paßscheibe	Shim Ring	2815801	
049.35	2808394	1	Nabe Kpl.	Assembly hub	2815801	
049.37	2809586	1	Hohlrad	Hollow Wheel	2815801	
049.43	2815348	1	Achsschenkel Rechts	Right Swivel Housing	2815801	
049.49	2494899	1	Ring	Ring	2815801	
049.50	1709862	1	Buchse	Bushing	2815801	
049.51	1709858	1	Gehäuse	Casing	2815801	
049.52	1909613	2	Kegelrollenlager	Roller Bearing	2815801	



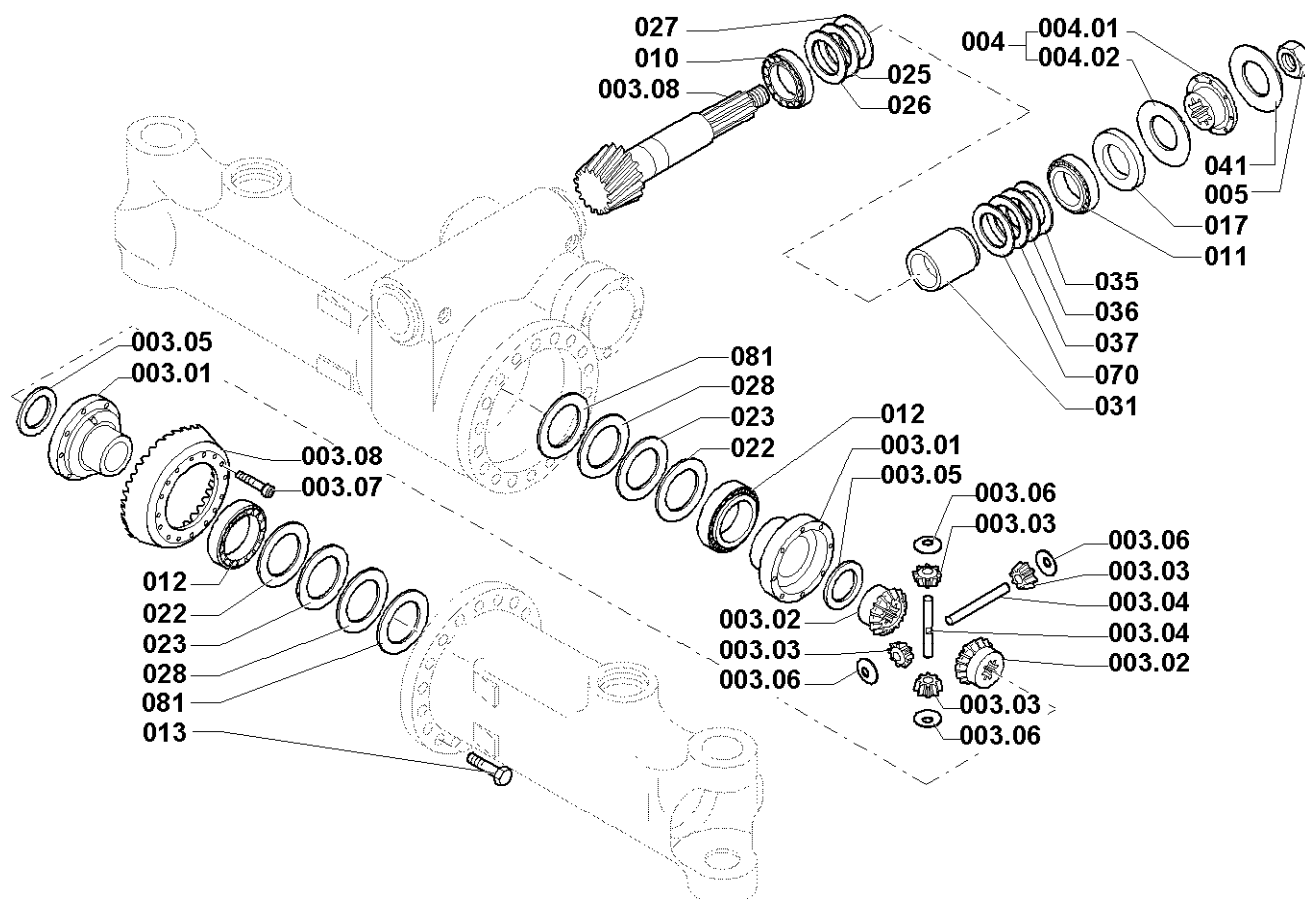
Pos.	Ref.	Q.ty	Benennung	Description	Kit	Note
049.53	2928269	1	Dichtung	Gasket	2815801	
049.54	2810205	1	Dichtung	Gasket	2815801	
049.56	1637351	1	Verschlussschraube	Screw Plug	2815801	
049.59	0102807	11	Schraube	Screw	2815801	
049.60	2759976	11	Buchse	Bushing	2815801	
049.61	2759945	11	Scheibe	Disk/Washer	2815801	
049.62	0945541	2	Zylinderschraube	Cylinder Head Screw	2815801	
049.63	2759348	1	Sprengring	Circlip	2815801	
049.64	0012491	1	Sicherungsring	Circlip	2815801	
049.67	2781743	-	Paßscheibe	Shim Ring	2815801	
049.68	1425461	-	Paßscheibe	Shim Ring	2815801	
049.98	7396295	2	Einstellring	Adjusting Ring	2815801	
049.99	2213960	1	Verschraubung	Tube Fitting	2815801	



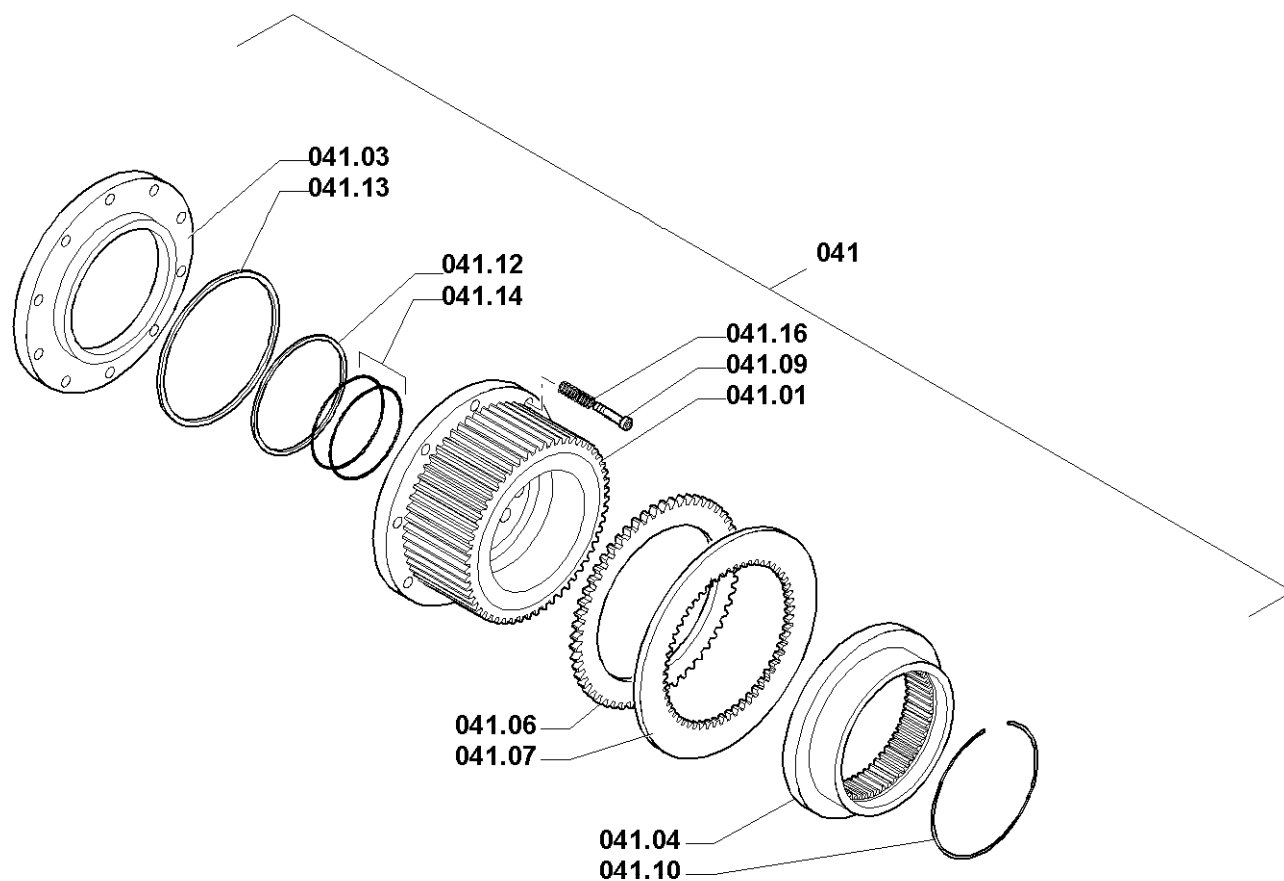
Pos.	Ref.	Q.ty	Benennung	Description	Kit	Note
001	2815798	1	Achskoerper Lenk Lang	Axle Body Long Steering		
002	2814407	1	Achskoerper Lenk Kurz	Axle Body Short Steering		
013	0071015	19	Schraube	Screw		
014	2479494	2	Verschlussschraube	Screw Plug		
015	2928053	1	Verschlussschraube	Screw Plug		
018	2900495	1	O-Ring	O-Ring		
032	0010528	2	Schmiernippel	Nipple		
050	2809836	4	Bolzen	Pin		
050.01	2809837	4	Verschlussschraube	Screw Plug		
050.03	0010528	4	Schmiernippel	Nipple		
050.05	0760274	4	Schutzkappe	Protection Cap		
051	2177375	4	Buchse	Bushing		
052	1584192	2	Ring	Ring		
053	1599563	4	Scheibe	Disk/Washer		
054	8407490	1	Entlueftungsventil	Air valve		
055	1709862	2	Buchse	Bushing		
061	2810205	2	Dichtung	Gasket		
062	0760987	4	Ring	Ring		
063	0158085	4	Runddichtring	O-Ring		
069	0028729	16	Schraube	Screw		
075	4921216	4	Zylinderstift	Parallel pin		
079	0058046	8	Schutzstopfen	Security dowel		



Pos.	Ref.	Q.ty	Benennung	Description	Kit	Note
003	2809566	1	Kegelradsatz	Bevel Gear		
003.01	1900157	1	Gehäuse Kpl.	Assembly Casing	2809566	
003.02	1583969	2	Kegelrad	Bevel Gear	2809566	
003.03	1583968	4	Kegelrad	Bevel Gear	2809566	
003.04	2810603	2	Bolzen	Pin	2809566	
003.05	1581926	2	Scheibe	Disk/Washer	2809566	
003.06	1581925	4	Scheibe	Disk/Washer	2809566	
003.07	1758649	12	Zylinderschraube	Cylinder Head Screw	2809566	
003.08	2494652	1	Kegelradsatz	Bevel Gear	2809566	
004	2808391	1	Flansch Kpl.	Flange Compl.		
004.01	2808392	1	Flansch	Flange	2808391	
004.02	2807951	1	Haube	Cap	2808391	
005	1597982	1	Mutter	Nut		
010	0044514	1	Kegelrollenlager	Roller Bearing		
011	0157685	1	Kegelrollenlager	Roller Bearing		
012	0011447	2	Kegelrollenlager	Roller Bearing		
013	0071015	19	Schraube	Screw		
017	2168639	1	Wellendichtring	Lip Seal		
022	2247515	-	Paßscheibe	Shim Ring		
023	2247516	-	Paßscheibe	Shim Ring		
025	2929286	-	Paßscheibe	Shim Ring		
026	2213390	-	Paßscheibe	Shim Ring		
027	2213391	-	Paßscheibe	Shim Ring		
028	2247523	-	Paßscheibe	Shim Ring		
034	1753662	1	Buchse	Bushing		



Pos.	Ref.	Q.ty	Benennung	Description	Kit	Note
036	2929272	-	Paßscheibe	Shim Ring		
037	2213394	-	Paßscheibe	Shim Ring		
038	2213395	-	Paßscheibe	Shim Ring		
041	2135262	1	Scheibe	Disk/Washer		
070	2213478	-	Paßscheibe	Shim Ring		
081	2810844	2	Scheibe	Disk/Washer		



Pos.	Ref.	Q.ty	Benennung	Description	Kit	Note
041	2810244	2	Bremse kpl.	Brake		
041.01	2894287	1	Kolben	Piston	2810244	
041.03	2894285	1	Innerkoerper	Inner Body	2810244	
041.04	2894286	1	Druckscheibe	Thrust Washer	2810244	
041.06	2894284	5	Außenlamelle	Outer Disc	2810244	
041.07	2894142	5	Innenlamelle	Inner Disc	2810244	
041.09	2894288	8	Schraube	Screw	2810244	
041.10	2894143	1	Sicherungsring	Circlip	2810244	
041.12	2894144	1	Stangendichtung	Piston Gasket	2810244	
041.13	2894145	1	Stangendichtung	Piston Gasket	2810244	
041.14	2894149	2	O-Ring	O-Ring	2810244	
041.16	2894283	8	Druckfeder	Pressure Spring	2810244	

Kit ref.	Ref.	Benennung	Description	Q.ty	Note
1904365	-	Spurstangen Kpl.	Tie Rod	-	
-	0010521	Schmiernippel	Nipple	4	
-	0760274	Schutzkappe	Protection Cap	4	
-	1520880	Gelenklager	Bearing	4	
-	1904367	Spurstangen	Tie Rod	2	
2808391	-	Flansch Kpl.	Flange Compl.	-	
-	2807951	Haube	Cap	1	
-	2808392	Flansch	Flange	1	
2809566	-	Kegelradsatz	Bevel Gear	-	
-	1581925	Scheibe	Disk/Washer	4	
-	1581926	Scheibe	Disk/Washer	2	
-	1583968	Kegelrad	Bevel Gear	4	
-	1583969	Kegelrad	Bevel Gear	2	
-	1758649	Zylinderschraube	Cylinder Head Screw	12	
-	1900157	Gehäuse Kpl.	Assembly Casing	1	
-	2494652	Kegelradsatz	Bevel Gear	1	
-	2810603	Bolzen	Pin	2	
2810244	-	Bremse kpl.	Brake	-	
-	2894142	Innenlamelle	Inner Disc	5	
-	2894143	Sicherungsring	Circlip	1	
-	2894144	Stangendichtung	Piston Gasket	1	
-	2894145	Stangendichtung	Piston Gasket	1	
-	2894149	O-Ring	O-Ring	2	
-	2894283	Druckfeder	Pressure Spring	8	
-	2894284	Außenlamelle	Outer Disc	5	
-	2894285	Innerkoerper	Inner Body	1	
-	2894286	Druckscheibe	Thrust Washer	1	
-	2894287	Kolben	Piston	1	
-	2894288	Schraube	Screw	8	
2810606	-	Achswelle	Double u - joint	-	
2810606	-	Achswelle	Double u - joint	-	
-	2894259	Schmiernippel	Piston	1	
-	2894259	Schmiernippel	Nipple	1	
-	2894315	Aussenkörper	Outer Body	1	
-	2894315	Aussenkörper	Outer Body	1	
-	2894318	Gabel radnabe seite	Fork hubwheel side	1	
-	2894318	Gabel radnabe seite	Fork hubwheel side	1	
-	2896316	Kreuz	Spider	2	
-	2896316	Kreuz	Spider	2	
-	2896319	Gabel differential seite	Fork differential side	1	
-	2896319	Gabel differential seite	Fork differential side	1	
2815389	-	Planetenträger	Planetary Carrier	-	
2815389	-	Planetenträger	Planetary Carrier	-	
-	0012479	Sicherungsring	Circlip	3	
-	0012479	Sicherungsring	Circlip	3	
-	1717194	Scheibe	Disk/Washer	1	
-	1717194	Scheibe	Disk/Washer	1	

Kit ref.	Ref.	Benennung	Description	Q.ty	Note
	- 2479494	Verschlußschraube	Screw Plug	1	
	- 2479494	Verschlußschraube	Screw Plug	1	
	- 2759315	Zylinder Rollenlager	Cylinder Roller Bearing	3	
	- 2759315	Zylinder Rollenlager	Cylinder Roller Bearing	3	
	- 2759339	Stirnrad	Spur Gear	3	
	- 2759339	Stirnrad	Spur Gear	3	
	- 2815379	Planetenträger	Planetary Carrier	1	
	- 2815379	Planetenträger	Planetary Carrier	1	
	- 2928053	Verschlußschraube	Screw Plug	1	
	- 2928053	Verschlußschraube	Screw Plug	1	
2815800	-	Radnabe Kpl.	Wheel hub	-	
	- 0012491	Sicherungsring	Circlip	1	
	- 0102807	Schraube	Screw	11	
	- 0945541	Zylinderschraube	Cylinder Head Screw	2	
	- 1425461	Paßscheibe	Shim Ring		
	- 1425462	Paßscheibe	Shim Ring		
	- 1637351	Verschlußschraube	Screw Plug	1	
	- 1709858	Gehäuse	Casing	1	
	- 1709862	Buchse	Bushing	1	
	- 1909613	Kegelrollenlager	Roller Bearing	2	
	- 2494899	Ring	Ring	1	
	- 2759348	Sprengring	Circlip	1	
	- 2759945	Scheibe	Disk/Washer	11	
	- 2759976	Buchse	Bushing	11	
	- 2781743	Paßscheibe	Shim Ring		
	- 2808394	Nabe Kpl.	Assembly hub	1	
	- 2809586	Hohlrad	Hollow Wheel	1	
	- 2810205	Dichtung	Gasket	1	
	- 2815346	Achsschenkel Links	Left Swivel Housing	1	
	- 2900496	O-Ring	O-Ring	1	
	- 2928269	Dichtung	Gasket	1	
	- 7396295	Einstellring	Adjusting Ring	2	
2815801	-	Radnabe Kpl.	Wheel hub	-	
	- 0012491	Sicherungsring	Circlip	1	
	- 0102807	Schraube	Screw	11	
	- 0945541	Zylinderschraube	Cylinder Head Screw	2	
	- 1425461	Paßscheibe	Shim Ring		
	- 1425462	Paßscheibe	Shim Ring		
	- 1637351	Verschlußschraube	Screw Plug	1	
	- 1709858	Gehäuse	Casing	1	
	- 1709862	Buchse	Bushing	1	
	- 1909613	Kegelrollenlager	Roller Bearing	2	
	- 2213960	Verschraubung	Tube Fitting	1	
	- 2494899	Ring	Ring	1	
	- 2759348	Sprengring	Circlip	1	
	- 2759945	Scheibe	Disk/Washer	11	
	- 2759976	Buchse	Bushing	11	
	- 2781743	Paßscheibe	Shim Ring		
	- 2808394	Nabe Kpl.	Assembly hub	1	

AXLE ALPP100**O&K**
Antriebstechnik

Kit ref.	Ref.	Benennung	Description	Q.ty	Note
-	2809586	Hohlrad	Hollow Wheel	1	
-	2810205	Dichtung	Gasket	1	
-	2815348	Achsschenkel Rechts	Right Swivel Housing	1	
-	2900496	O-Ring	O-Ring	1	
-	2928269	Dichtung	Gasket	1	
-	7396295	Einstellring	Adjusting Ring	2	